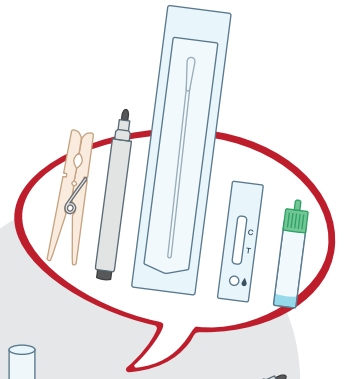


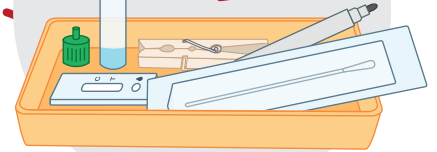
Corona-Selbsttest



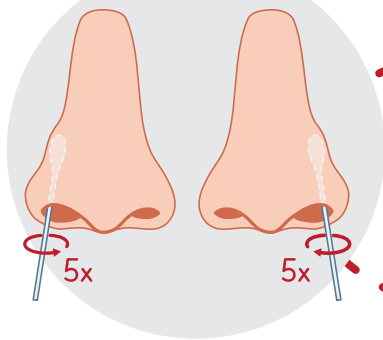
Hände waschen
oder desinfizieren



Testutensilien
bereitlegen

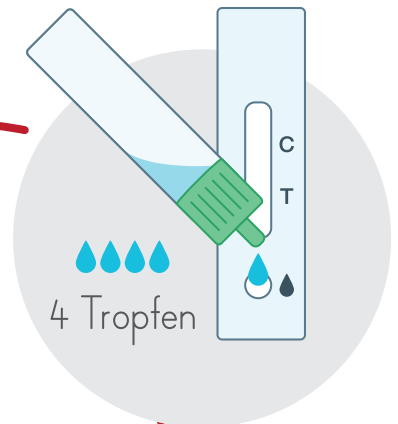
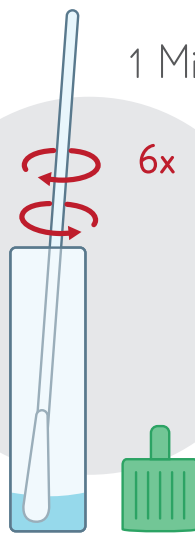


Nasenabstrich
vornehmen

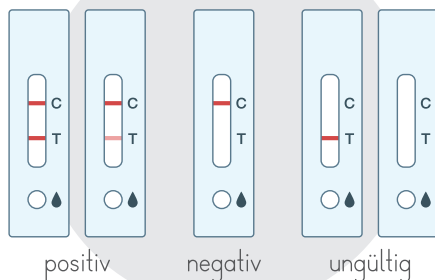


Maske abnehmen

1 Minute vermischen



Testergebnis ablesen



positiv

negativ

ungültig

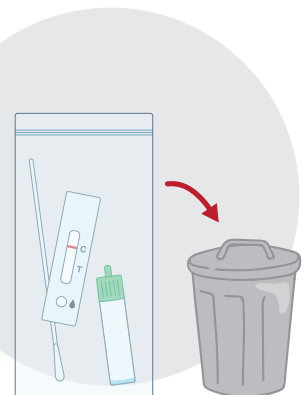


15 Min.



Maske aufsetzen

Entsorgen und
Hände waschen
oder desinfizieren



Bitte beachten:

Die abgebildeten Testutensilien sowie die Art der Testung sind nicht pauschal auf alle Tests übertragbar. Diese können abweichen. Deshalb bitten wir Sie, sich vorrangig an den Anleitungen der in Ihrer Einrichtung verwendeten Tests zu orientieren.