



KI fit durchs Ref

PRÜFUNGSVORBEREITUNG UND LEHRPROBE MIT KI



KI-FIT DURCHS REF

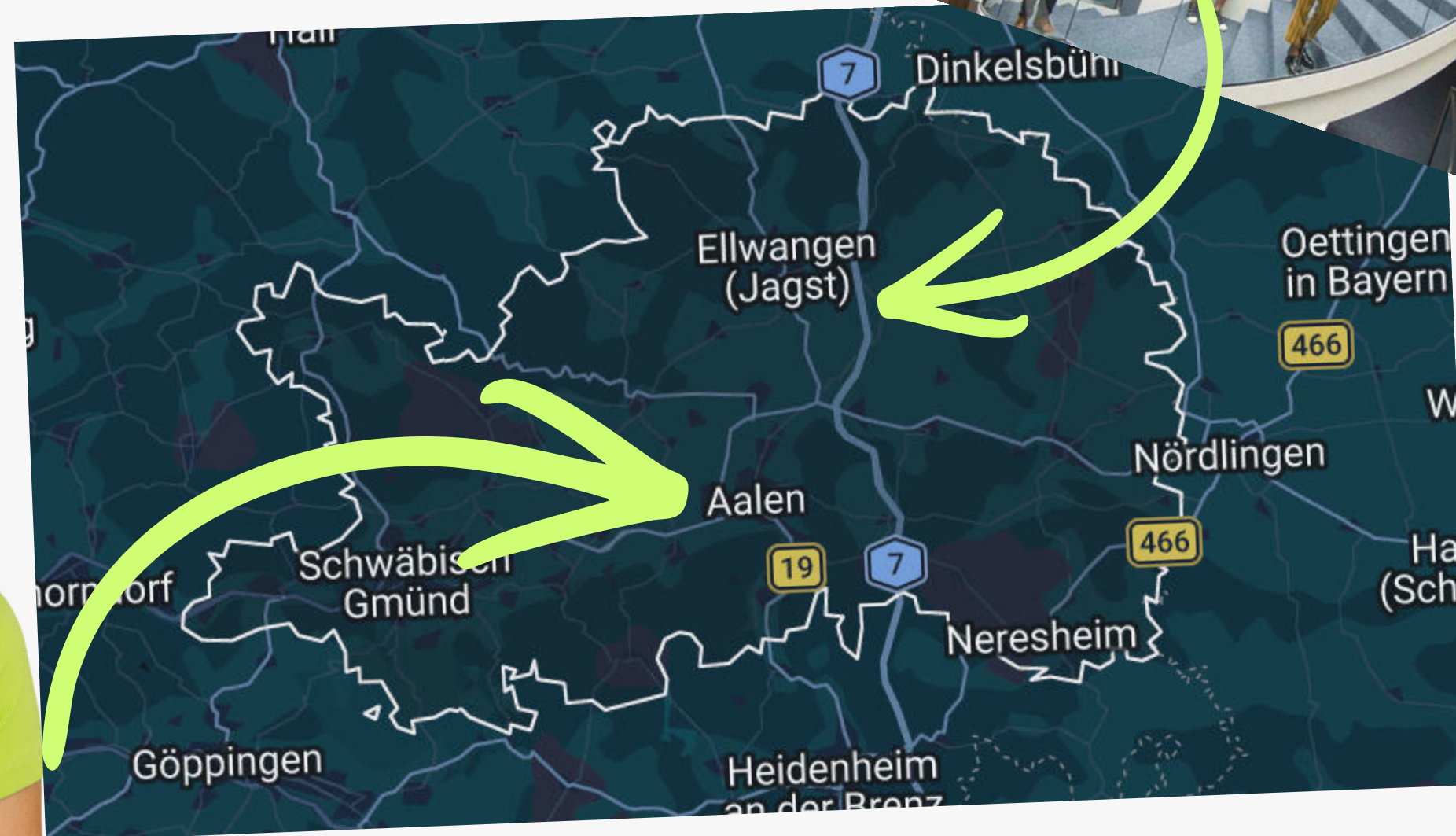
Das schauen wir uns an:

- #1 Auf dem **Weg zum großen Ziel** - die Lehrprobe
- #2 KI in der **Prüfungsvorbereitung**
- #3 KI in der **Lehrprobe**
- #4 **Kolloquiumsfragen** rund um und mit KI
- #5 **Bewertungskriterien**



DIGITALER BILDUNGSKONGRESS

 **Betzold**
Gemeinsam für Bildung



digitale.bildungsreise

Hey,

ich bin Susanne

- Lehrerin seit **19 Jahren**
- **bilde seit 16 Jahren Lehrkräfte fort** für das Land Baden-Württemberg
- seit **11 Jahren Prüfungsvorsitzende** bei Lehrproben und Kolloquien
- **pädagogische Tage und Workshops zu KI, digitales Planen und Unterrichten**
- **Vorträge** an Hochschulen und Messen
- Fortbildungsjunkie



Hey,

ich bin Susanne

KI im Schulalltag - Nicht aus Pflicht – sondern weil mich das Thema **wirklich begeistert**, ich brenne dafür und möchte all meine Erfahrung teilen!

- KI kann **enorm Zeit sparen**
- Dinge ermöglichen, die vorher einfach **nicht möglich waren**
- helfen, Schule wirklich **zeitgemäß** zu gestalten
- **unterstützen im Ref** - aber nur, wenn man Bescheid weiß!

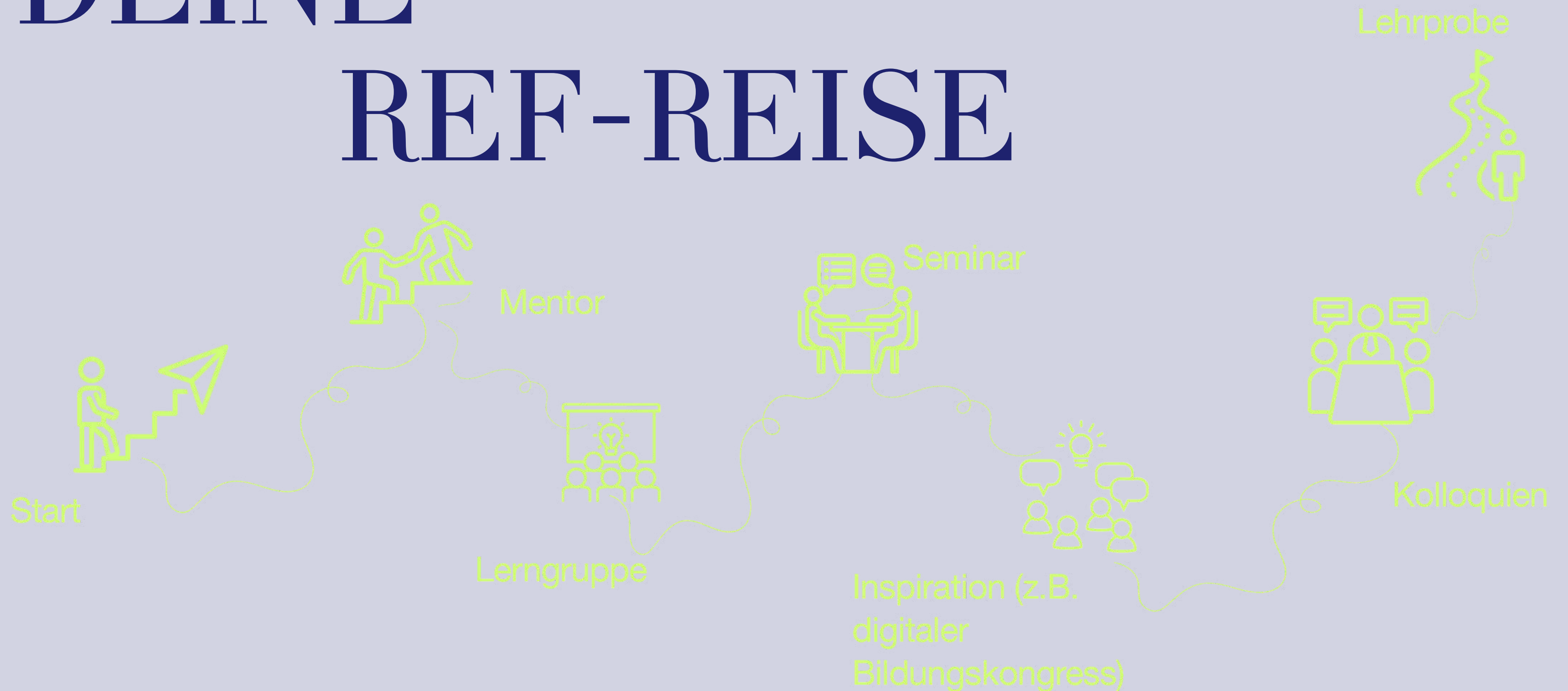


Heraklit

„NICHTS IST SO BESTÄNDIG WIE
DER WANDEL.“



DEINE REF-REISE



WICHTIG

KEINE RECHTSBERATUNG

ENTSCHEIDEND SIND IMMER DIE
VORGABEN DES BUNDESLANDES
UND DES
LANDESLEHRERPRÜFUNGSAMTES!



#1 DIE LEHRPROBE

AUF DEM WEG ZUM GROSSEN
ZIEL - DIE LEHRPROBE





MISSION LEHRPROBE “ERFOLGREICH”

- sich durch viele Erfolge auszeichnend
- ein positives Ergebnis aufweisend
- was zählt: **für mich erfolgreich sein!**



GRUNDLAGEN FÜR DEINEN ERFOLG



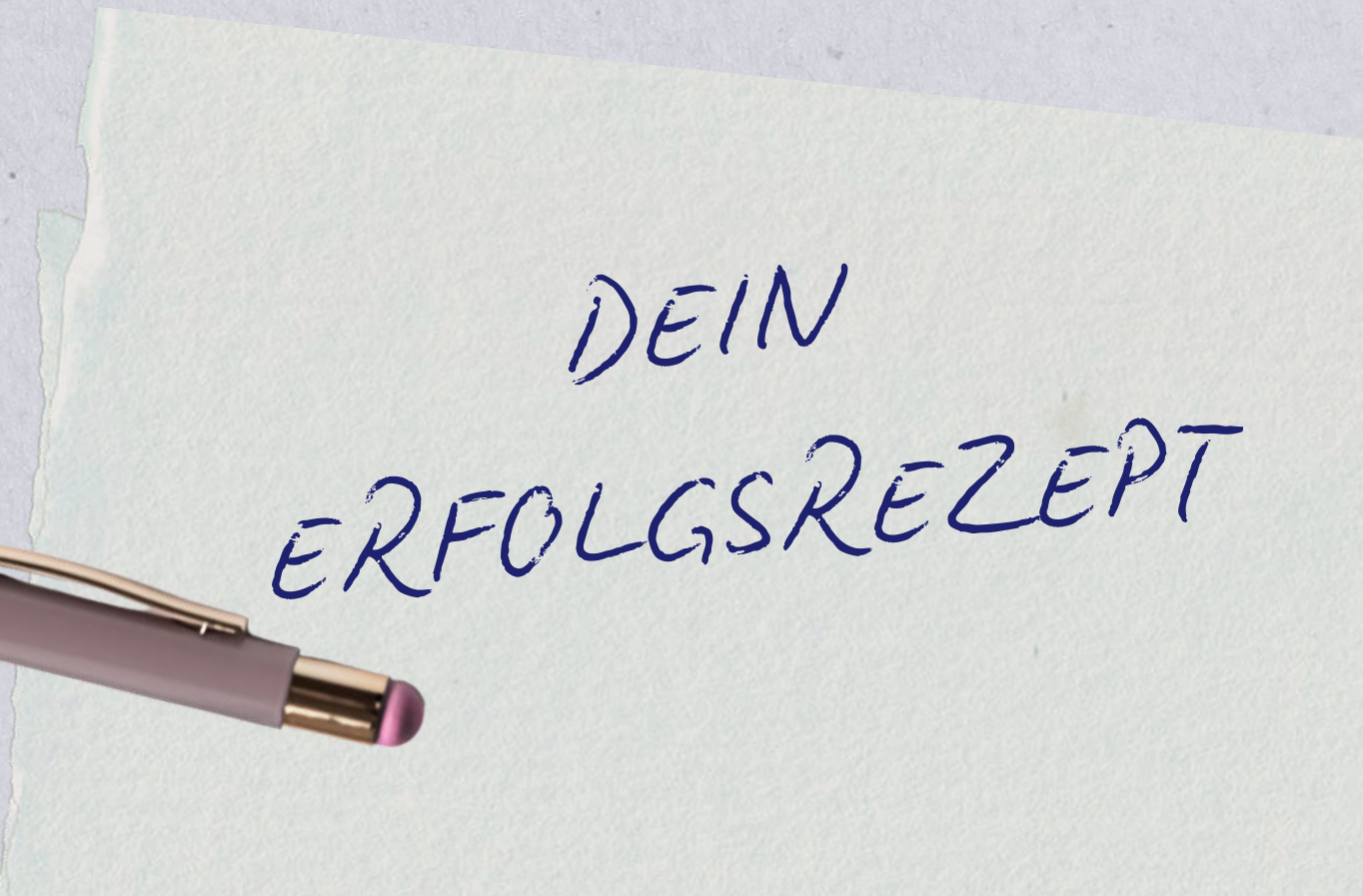
DEINE LEHRERPERSÖNLICHKEIT

- ✦ authentisch
- ✦ Umgang mit Schülern
- ✦ flexibel
- ✦ interessiert
- ✦ motiviert



DEINE LEHRPROBE

- E** inhalten von Terminen
- R** ealistische Ziele - Themenverteilungsplan
- F** okus auf dich: Sei du selbst!
- O** rganisation - bewährte und vertraute Strukturen
- L** ieber authentisch, keine Show
- G** laube an dich!



DEIN
ERFOLGSREZEPT



DER VERLAUFSPLAN

- Ich kann eine Stunde planen!
- roter Faden - Struktur
- Zeitangaben
- Gelenkstellen

JA, unter gewissen Umständen ist es auch möglich und sinnvoll, vom eigentlichen Verlaufsplan abzukommen!

Geplanter Stundenverlauf

U.-phase	Inhalt	Methode	Medien
Einstieg 12:15	Folie: Sklavenmarke und Halsband - Beschreibung und Interpretation Übersetzung der Inschrift - Welchen Inhalt vermittelt diese? - Formulierung der Leitfrage	UG	OHP
Leitfrage	<i>Sklave in Rom – Mensch oder Sache?</i> Leitfrage wird an der Tafel festgehalten		Tafel
EAP 12:20	Die Sklaven in Rom – arbeitsteilige GA AA: lesen der Rollenbiographie, herausarbeiten wie man Sklave wird und was ein Sklave tut - SuS lesen selbstständig eine kurze Rollenbiographie eines römischen Sklaven durch. - SuS erarbeiten in ihren Gruppen gemeinsam den vorgegebenen AA.	GA	AB/ Papier- streifen
ES 12:30	Vorstellung der Ergebnisse durch die SuS an der Tafel -> Präsentation	SV	Tafel/ AB/
Vertiefung 12:40	- Für was brauchen die Römer Sklaven? - Was fällt bei der Anordnung der vier Sklaven auf? Sklaven in der römischen Familie - Welche Stellung haben sie in der Gesellschaft/ Familie? - Wie sieht die Beziehung zwischen Sklave und Herr aus? (Vermutungen) Quelle Seneca anschließend AA (eigenständiges Lesen und Unterstreichen der zentralen Textstellen) - Wie lebt es sich als Sklave in Rom? Ungerechtigkeit -> Ergänzung Folie Zitat Seneca	UG EA UG	AB OHP/ Tafel/ AB
Transfer 12:55	Rückbezug zum Einstieg: Bewertung der Sklaverei durch die SuS Lebensweltbezug – Sklaverei heute	UG	



DIE LEHRPROBE

DEIN FUNDAMENT

im Vorfeld:

- E-Mail Kontakt mit Prüfungsvorsitzendem
- pünktliches Zusenden der Themenpläne
- Mentor um Unterstützung bitten (NICHT inhaltlich!)
- Unterrichtsentwurf unterschrieben am Tag der LP rechtzeitig abgeben
- Prüfer zeitig abholen/ Plätze reservieren - KEIN Umsorgen

während der Lehrprobe:

- keine übertriebene Begrüßung der Prüfer
- authentisches Auftreten
- vertraute Abläufe
- Mut zu Plan B/ vom Konzept abkommen

Kontaktaufnahme



*Zeitvorgaben
einhalten*

*authentische
Lehrerpersönlichkeit*



#2 KI IN DER PRÜFUNGSVORBEREITUNG

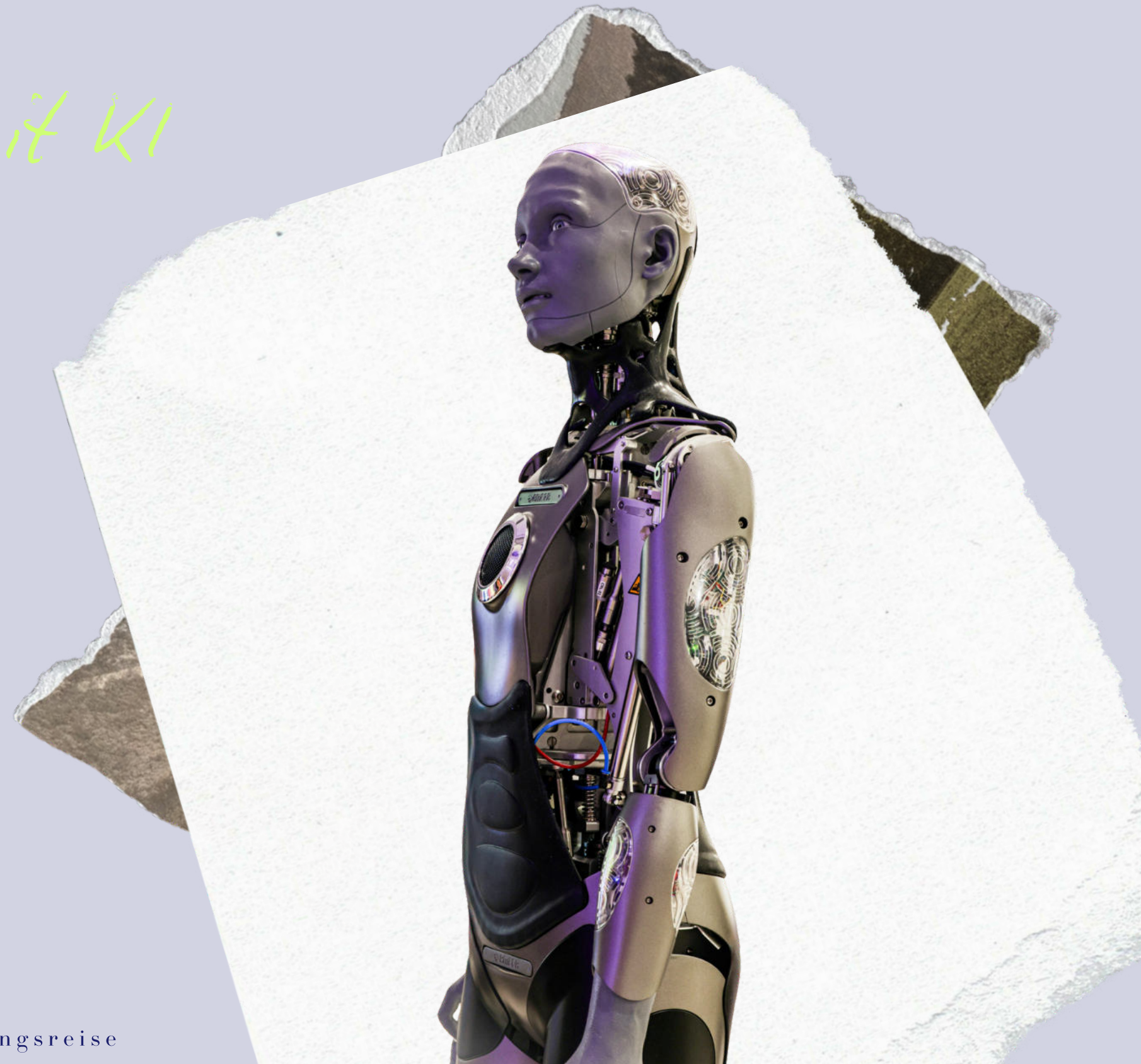
DAS FUNDAMENT STEHT –
JETZT KOMMT DIE KI DAZU!



MÖGLICHKEITEN

der Prüfungsvorbereitung mit KI

- #1 **Podcast erstellen**
- #2 **KI-Assistenten anlegen/ Custom GPT**
- #3 **Prompts zum Lernen, als Ideengeber**
- #4 **LERNEN OHNE KI!**



Aus der Praxis

Notebook LM oder Podcast bei Fobizz

- Material einlesen
 - VORSICHT: Urheberrecht
- bei Prüfungsvorbereitung sinnvoll mit vorhandenem **eigenem Material**
- Lernen im Chat bei Notebook LM

Nicht für jeden ist diese Art der Prüfungsvorbereitung passend!



#3

WIE? WAS? WARUM?

KI IN DER LEHRPROBE





KI EINSATZ IN DER LEHRPROBE UNTERRICHTSENTWURF

Zielsetzung & Einsatzbereich

- konkrete Unterrichtsziele nennen und didaktischen Kontext beschreiben, in dem du KI einsetzt

Beschreibung der KI-Anwendung

- erklären, welche KI-Technologie du nutzt und wie sie den Lehr-Lern-Prozess unterstützt

Didaktischer Mehrwert

- aufzeigen, wie KI individuelle Förderung, mehr Interaktivität oder Entlastung darstellt

Reflexion & Risiken

- mögliche Herausforderungen nennen (z. B. Datenschutz, Ethik) und eventuell Lösungsansätze darlegen

Persönliche Begründung

- erklären, warum du dich für den Einsatz von KI entschieden hast
- und welchen Mehrwert sie für deinen Unterricht bietet.



KI EINSATZ REFLEKTIEREN

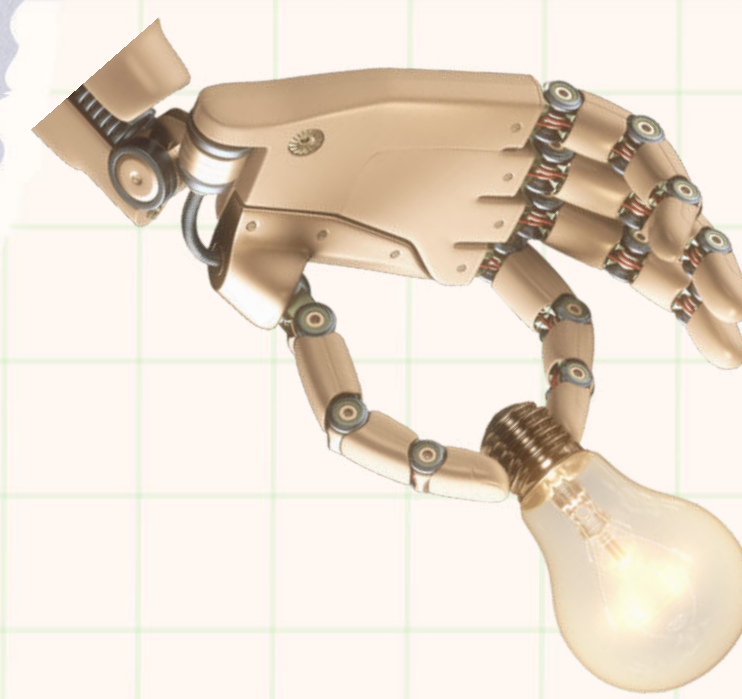
NUR SOFERN EINGESETZT

Bildungsauftrag und KI-Einsatz

- Inwiefern wurde dein Unterricht dem Bildungsauftrag gerecht und wie der gezielte Einsatz von KI diesen unterstützt hat.

Umgang mit KI schulen

- Beschreibe, wie du den Umgang mit KI in deinem Unterricht vermittelt hast – also, wie du die Schüler an die Technik herangeführt und sie für einen verantwortungsvollen Einsatz sensibilisiert hast.



KOMPETENZEN SCHULEN



BILDUNGSPLAN

LEBENSWELTBEZUG



KI EINSATZ REFLEKTIEREN

NUR SOFERN EINGESETZT

Grenzen des KI-Einsatzes

- Erkläre, wann und warum du bewusst auf den Einsatz von KI verzichtet hast, um kritische oder ethische Aspekte zu berücksichtigen.

Persönliche Motivation

- Lege dar, warum dir dieses Thema besonders am Herzen liegt und was dir daran wichtig war, gerade in dieser Lehrprobe.

Lern- und Verbesserungspotenzial

- Schließe mit einer kurzen Reflexion darüber, was besonders gut funktioniert hat und wo du für zukünftige Unterrichtseinheiten noch Verbesserungsmöglichkeiten siehst.



R ücke **Positives in den Vordergrund** - das ist mir gut gelungen

E rinnere an **erreichte Lernziele** (vgl. Entwurf)

F ormuliere **Schüler-Mitarbeit**

L ege **eigenes Verhalten** dar

E rkenne **Unzufriedenheit** - Warum?

X enial - Erkennen von **Alternativen**

/ deen im Verlauf: **Verlassen des Konzepts** - Warum hat etwas nicht geklappt?

O peration „**abschließende Einschätzung**“

N un **durchschnaufen!**

REFLEXION/
STELLUNGNAHME



#4 DAS KOLLOQUIUM

KOLLOQUIUMSFRAGEN RUND
UM UND MIT KI



WAS PASSIERT...

...WENN KI IM SCHULISCHEN KONTEXT EINGESETZT WIRD?

Ministerium für
Schule und Bildung
des Landes Nordrhein-Westfalen



NORDRHEIN-WESTFALEN

Neben der Erprobung des lernförderlichen Einsatzes von KI gehört es auch zum Bildungs- und Erziehungsauftrag der Schule, Schülerinnen und Schüler bei einem verantwortungsbewussten und sicheren Umgang mit KI zu unterstützen. Als Grundlage hierfür dient der Medienkompetenzrahmen NRW. Was verändert sich durch KI? Welche Bedeutung hat KI im Zusammenhang mit der gezielten Beeinflussung von Gesellschaften zum Beispiel im Kontext von Wahlen? Wie können Schülerinnen und Schüler lernen, mithilfe von Faktenchecks Deep Fakes, also mithilfe von KI erzeugte Audios, Bilder und Videos, zu erkennen? Diese und

Umgang mit textgenerierenden KI-Systemen

Ein Handlungsleitfaden

FRAGEN RUND UM KI IN DER SCHULE

IM KOLLOQUIUM

Ziel: Vor- und Nachteile des KI-Einsatzes im schulischen Kontext reflektieren

Fokus: kritischen Analyse

WICHTIG: AUCH IM SCHULRECHT UND IN DER PÄDAGOGIK KANN DER RECHTLICHE UND PÄDAGOGISCHE HINTERGRUND GEPRÜFT WERDEN!



FRAGENKATALOG

Auswahl

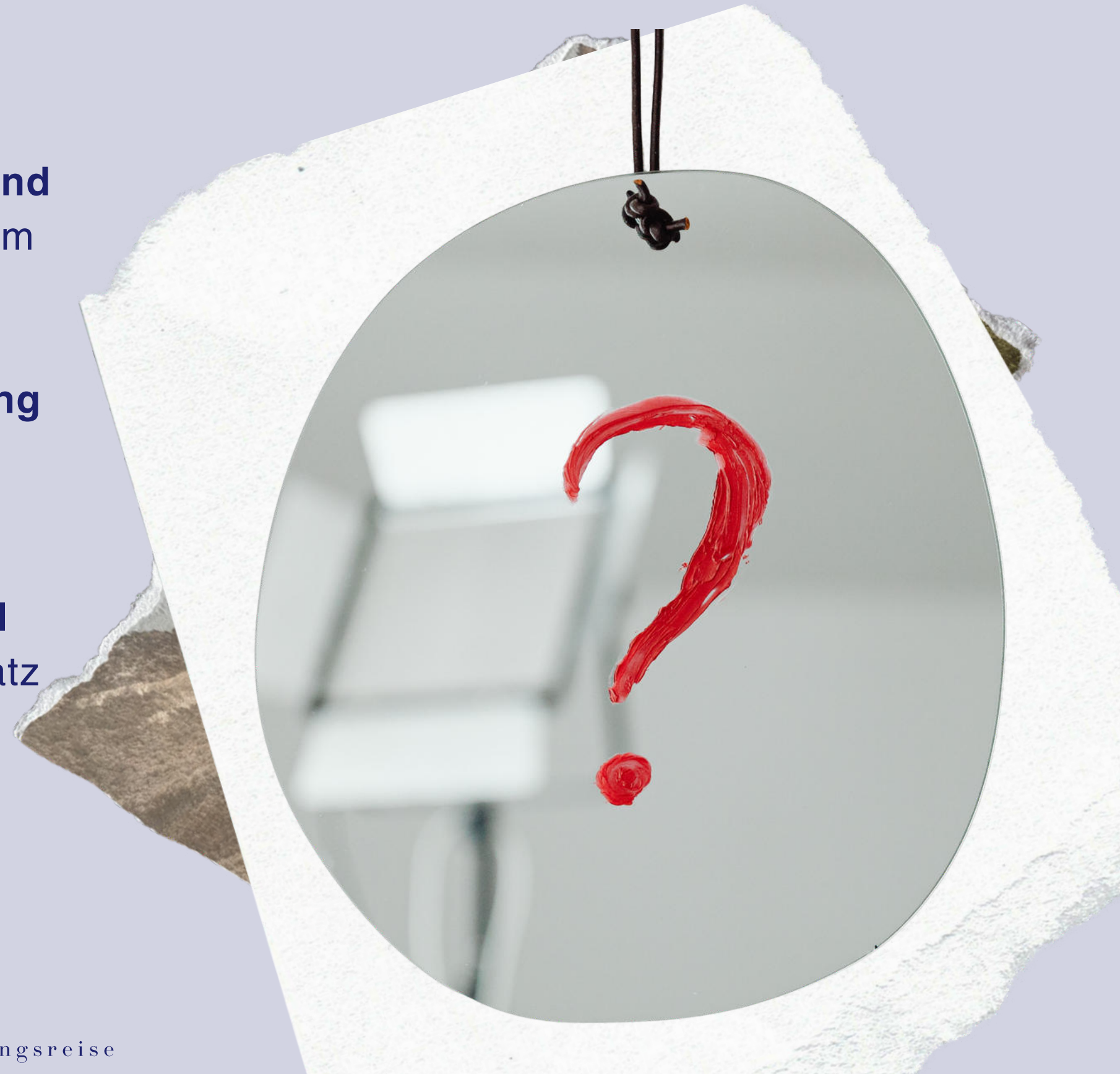
- Erörtern Sie die **Chancen**, die der Einsatz von KI im Unterricht und bei der Unterrichtsplanung bieten kann.
- Analysieren Sie die **Risiken und Herausforderungen**, die mit der Nutzung von KI in Schulen verbunden sind, und beziehen Sie Ihre eigenen Erfahrungen mit ein.
- Bewerten Sie, inwieweit KI-Tools den **Lehr- und Lernprozess unterstützen** können und wo deren Grenzen liegen.
- Vergleichen Sie, wie der Einsatz von KI das **Rollenverständnis** von Lehrkräften und Schülern verändert.



FRAGENKATALOG

Auswahl

- Reflektieren Sie die **ethischen Fragestellungen und kritischen Aspekte**, die sich beim Einsatz von KI im schulischen Kontext ergeben.
- Diskutieren Sie, welche **Maßnahmen zur Förderung eines verantwortungsvollen Umgangs mit KI** an Schulen sinnvoll sind.
- Schildern Sie Ihre **persönlichen Erfahrungen und Überlegungen** zum effektiven und kritischen Einsatz von KI im Unterricht.
- Eltern möchten nicht, dass ihr Kind mit KI arbeitet. **Wie gehen Sie damit um?**



Mein Anliegen:

KI KANN MUSS ABER NICHT IN
DER LEHRPROBE EINGESETZT
WERDEN!



KI KANN...



- ✦ **...nicht die Arbeit von Lehrkräften ersetzen**, weil die persönliche Interaktion, Empathie und pädagogische Expertise unverzichtbar sind.
- ✦ **...vielleicht die Arbeit besser machen, erleichtern und unterstützen**, indem KI Routineaufgaben übernimmt (z. B. Korrekturen, erste Feedbackschleifen) und den Blick für individuelle Förderung schärft.
- ✦ **...zur Unterstützung der Lehrkraft bei der Leistungsdiagnostik und individuellen Förderung eingesetzt werden**, da KI Werkzeuge wie adaptive Quizfragen, automatisierte Rückmeldungen und personalisierte Lernpfade anbietet.
- ✦ **...niemals das Lehrer-Schüler-Verhältnis und damit die Grundlage erfolgreichen Lernens ersetzen**, denn die pädagogische Beziehung, emotionale Unterstützung und die Fähigkeit, Lernprozesse empathisch zu begleiten, bleiben menschliche Stärken.





IM CHAT

ZEIT FÜR FRAGEN

WAS MÖCHTEST DU GERNE VON MIR
WISSEN? SCHREIB ES IN DEN CHAT.



BEGLEITENDES MATERIAL





DANK E



www.digitalebildungsreise.de



@digitale.bildungsreise



info@digitalebildungsreise.de



digitale.bildungsreise