



# Bauernhofdomino

*mit dem Tellimero*



## Material

- Domino
- Tellimero

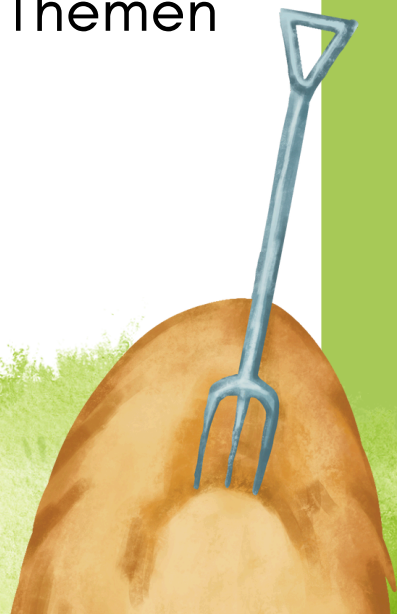
## Anleitung

Dieses Spiel kann als Lesedomino oder mit dem Tellimero gespielt werden.

Für das Tellimerodomino, unter jeden Satz einen Tellimeropunkt aufkleben und mit dem Satz darüber besprechen.

Die Kinder starten mit der Startkarte und hören sich den Satz auf der rechten Seite an. Dadurch erfahren sie, welche Karte als nächstes kommt.

Das Spiel kann auf diverse Themen angepasst werden.



# START



Schwein

Dieses Tier frisst  
gerne Karotten.



Hase

Dieses Tier trägt  
Hufeisen.



Pferd

Dieses Tier kann  
Eier legen.



Huhn

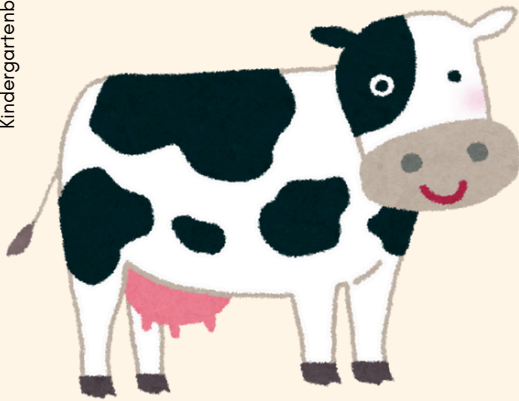
Mit diesem  
Fahrzeug fährt der  
Bauer/die Bäuerin.





Traktor

Dieses Tier  
gibt Milch.



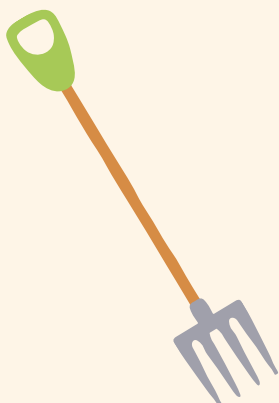
Kuh

Aus der Wolle  
dieses Tieres  
werden Kleider  
hergestellt.



Schaf

Dieses Werkzeug  
benutzt man zum  
Stall ausmisten.



Mistgabel

Dieses Tier ist  
rosa und grunzt.

