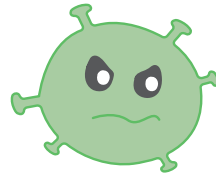


So funktioniert der Corona-Selbsttest



Du brauchst:

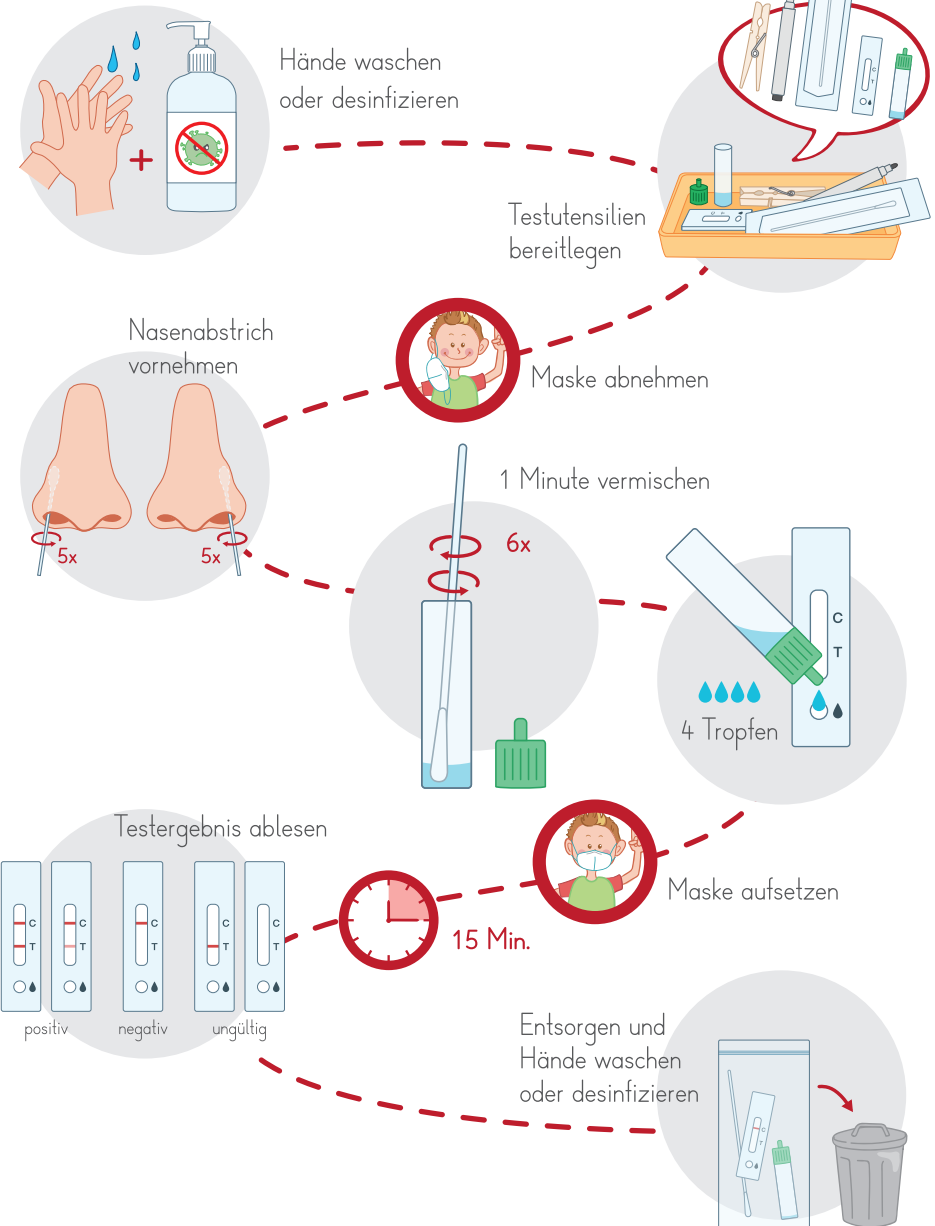
- Selbsttest
- Händedesinfektionsmittel oder Seife
- Uhr

Kontrolliere vor dem Test die Haltbarkeit und Unversehrtheit des Testmaterials. Die Verpackungen des Inhalts dürfen nicht beschädigt oder geöffnet sein.

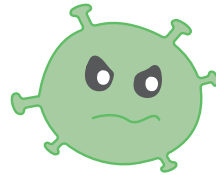
So geht's:

1. Die Hände waschen oder desinfizieren.
2. Alle Materialien bereitlegen. Vergiss nicht, deinen Namen zu notieren. Das Röhrchen mit der Testflüssigkeit aufstellen oder so in den dafür vorgesehenen Ständer (Wäscheklammer) stellen, dass es nicht umfallen kann. Das Röhrchen öffnen.
3. Die Verpackung mit dem Tupfer an der dafür vorgesehenen Linie öffnen. Den Tupfer nur am Griff anfassen und nicht ablegen. Darauf achten, nichts mit der Tupferspitze zu berühren.
4. Jetzt darfst du deine Maske absetzen.
5. Kopf etwas zurücklehnen. Das Wattestäbchen ca. 2 cm in ein Nasenloch einführen, 5-mal an der Nasenwand entlangstreichen und dabei bis 15 zählen. Nasenloch wechseln und wiederholen.
6. Den Tupfer in das Röhrchen mit der Testflüssigkeit einführen. Das Röhrchen etwas zusammendrücken, 6-mal links- und rechtsherum drehen und alles gut durchmischen. Nach ca. 1 Minute aus der Flüssigkeit nehmen, dabei das Röhrchen immer noch gedrückt halten, so dass möglichst viel Flüssigkeit im Röhrchen bleibt. Den Tupfer am besten auf der Verpackung ablegen.
7. Den Tropfverschluss auf das Röhrchen setzen und 4 Tropfen auf das vorgesehene Feld der Testkassette tropfen.
8. Setze nun deine Maske wieder auf.
9. Auf die Uhr schauen. Nach 15 Minuten das Testergebnis ablesen.
10. Die benutzten Testmaterialien in einen Beutel geben und im Restmüll entsorgen.
11. Hände nochmals gründlich waschen oder desinfizieren.

Corona-Selbsttest



Testergebnisse – Was muss ich machen?

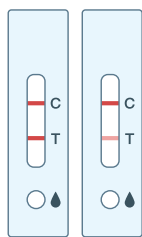


Was bedeuten die Testergebnisse?

Beim Testen bedeutet positiv nicht das Gleiche, wie wenn dir deine Freundin oder dein Freund eine positive Mitteilung macht. Ein Testergebnis in der Forschung ist positiv, wenn das, was mit dem Test untersucht wird, tatsächlich vorhanden ist. Ein negatives Testergebnis bedeutet also, dass du vermutlich nicht erkrankt bist.

Mögliche Testergebnisse auf der Testkassette:

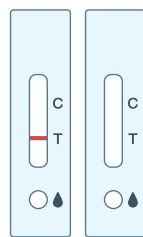
Vergleiche dein Testergebnis mit den dargestellten Möglichkeiten und lies dein Ergebnis ab.



positiv



negativ



ungültig

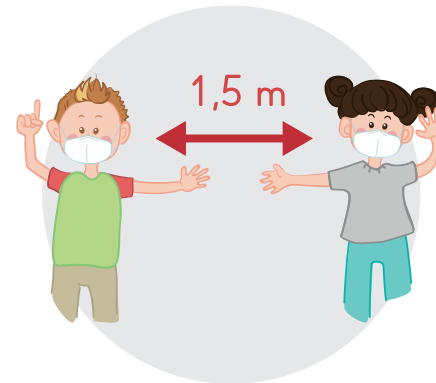
— C = Kontrolllinie
— T = Testlinie

Positives Testergebnis:

Zwei farbige Linien erscheinen, eine im Kontrollbereich (C) und eine im Testbereich (T). Das bedeutet, dass der Test positiv ist, auch wenn nur eine ganz schwache Linie zu sehen ist. Bleibe ruhig. Informiere deine Lehrkraft, sie erklärt dir, was zu tun ist.

Negatives Testergebnis:

Auf der Testkassette ist nur die farbige Linie im Kontrollbereich (C) zu sehen. Das kann bedeuten, dass du keinen Coronavirus in dir trägst. Es kann aber auch sein, dass die Viruslast zu wenig ist, so dass der Test nichts anzeigt. Deshalb ist es wichtig, dass du dich trotzdem an die Hygieneregeln hältst: Maske tragen, Hygiene, Abstand halten, lüften.



Ungültiges Testergebnis

Wenn auf der Testkassette keine Linien erscheinen oder nur eine Linie im Testbereich (T), dann ist dein Testergebnis ungültig. Das Testergebnis ist ebenfalls ungültig, wenn es zu einem späteren Zeitpunkt abgelesen wird. Wende dich an deine Lehrkraft. Du solltest nochmals einen Test machen. Beachte die einzelnen Schritte bei der Durchführung des Tests.